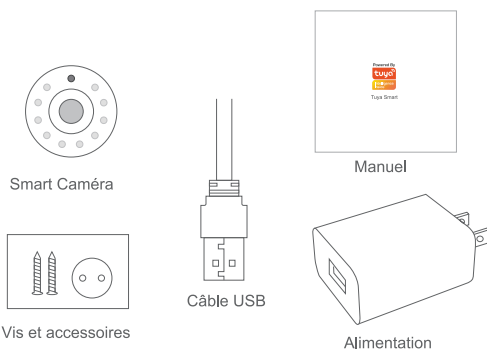




Tuya Smart

### 1. Introduction

Contenu: Smart Caméra x1, Manuel x1, Câble USB x1, Alimentation x1, Vis et accessoires x1.



01

### Basic Parameters

Nom du produit : NVS-IPC-14  
Pixel : 2.0 MP  
Compression vidéo : H.264 High Profile  
Améliorations de l'image : Digital Wide Dynamic 3D Noise Reduction  
Stockage local : Carte MicroSD  
Cryptage sans fil : Cryptage WEP/WPA/WPA2  
Alimentation : 5V 1A (Min)  
Consommation totale : 5W (Max)  
Standard sans fil : 2.4G 802.11b/g/n  
Plateformes supportées : Android/iOS

### Description :

Bouton de réinitialisation : une longue pression de 5 secondes sur le bouton de réinitialisation entraîne la réinitialisation de la caméra.

Il est recommandé d'utiliser des cartes MicroSD à haut débit entre 8 et 64 Go, en cas contraire il n'est pas possible d'assurer un stockage adéquat, de conserver l'historique des vidéos ainsi que les éventuelles mises à jour de firmware.

02

### 2. Installer l'application

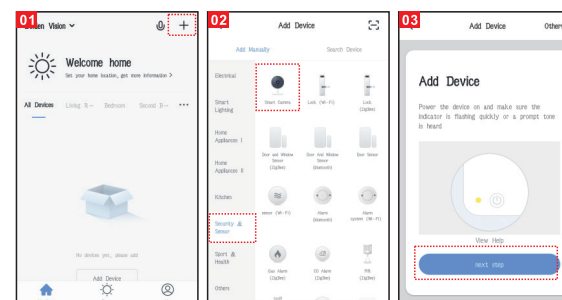
Téléchargez l'APP : scannez le code QR ci-dessous afin de la télécharger et de l'installer. Inscription et connexion : Ouvrez l'application "Tuya Smart" pour vous inscrire et vous connecter en suivant les différentes étapes.



03

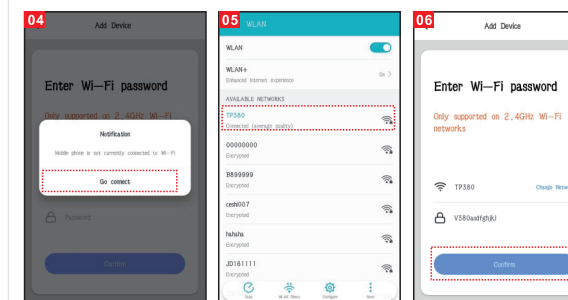
### 3.1 Ajout de la caméra via QR code

- Assurez-vous que le réseau Wi-Fi est disponible et avec accès à Internet.  
- Branchez la caméra sur secteur, le système s'allumera.  
- Ouvrez l'application "Tuya Smart", appuyez sur le bouton "+" en haut à droite de la fenêtre principale (Image 1). Sélectionnez "Protection & capteur", cliquez sur "Caméras de sécurité" (Image 2) pour ajouter la caméra ; puis appuyez sur "Étape suivante" (Image 3).



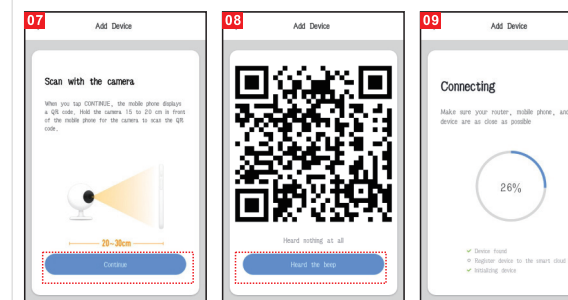
04

Si le téléphone n'est pas connecté au réseau Wi-Fi, veuillez cliquer sur "Connexion à un réseau Wi-Fi" (Image 4) ;  
- Il passera à l'interface W-LAN et se connectera au Wi-Fi (Image 5).  
- Veuillez noter qu'il ne prend en charge que le réseau Wi-Fi 2,4GHz.  
- Avec le téléphone connecté au Wi-Fi, entrez les données d'authentification (Image 6).



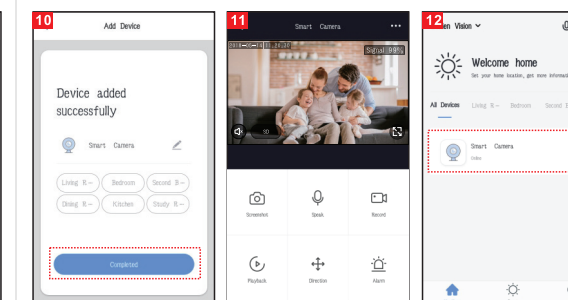
05

- Sélectionnez "Confirmer", vous irez sur l'interface pour scanner le code QR avec la caméra et cliquez sur "Continuer" (Image 7).  
- Un code QR sera généré sur votre écran que vous devrez scanner avec votre smartphone (la caméra doit se trouver à 20-30 cm du téléphone portable). Cliquez ensuite sur "J'ai entendu un son" (Image 8).  
- Connexion (Image 9)



06

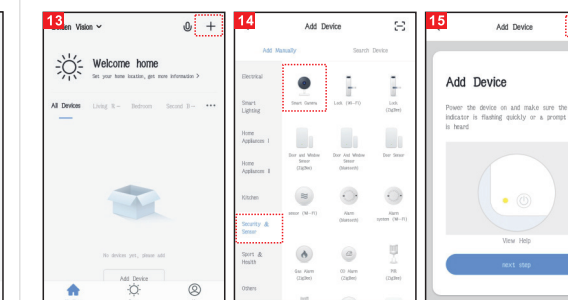
- Lorsque le processus est terminé, il vous informera que la connexion a réussi (Image 10).  
- Ensuite, allez à l'interface de prévisualisation (Image 11).  
- Après avoir fermé l'interface de prévisualisation, vous reviendrez à la fenêtre principale de l'APP. Votre caméra nouvellement connectée sera répertoriée dans votre application (Image 12) et en cliquant dessus, vous pourrez accéder à son interface pour une visualisation facile.



07

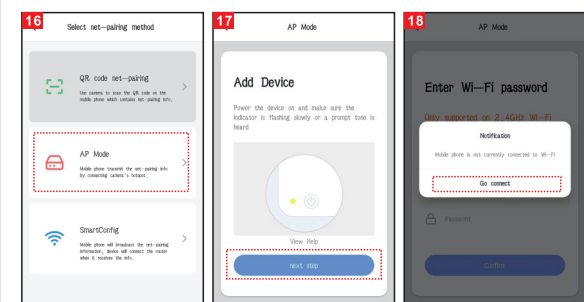
### 3.2 Ajout de l'appareil par la méthode AP

Si vous souhaitez ajouter l'appareil en mode AP, appuyez sur le bouton de réinitialisation de l'appareil.  
- Assurez-vous que le réseau Wi-Fi est disponible et que l'accès à Internet est possible.  
- Branchez l'appareil sur le secteur et le système s'allumera.  
- Ouvrez l'application "Tuya Smart", appuyez sur le bouton "+" en haut à droite de la fenêtre principale (Image 13). Sélectionnez "Sécurité & Capteur", cliquez sur "Caméra de sécurité" (Image 14) pour ajouter la caméra ; puis appuyez en haut à droite pour choisir parmi les modes possibles (Image 15).



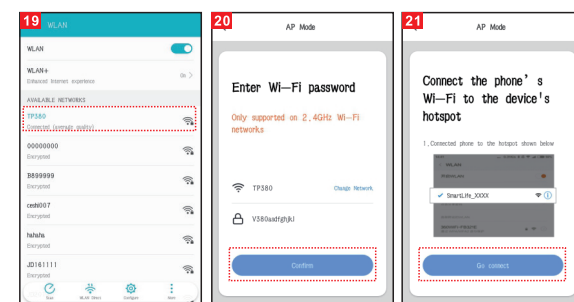
08

- Sélectionnez "Mode AP" (Image 16)  
- Cliquez sur "Suivant" (Image 17)  
- Sélectionnez le réseau Wi-Fi auquel vous souhaitez vous connecter (Image 18)



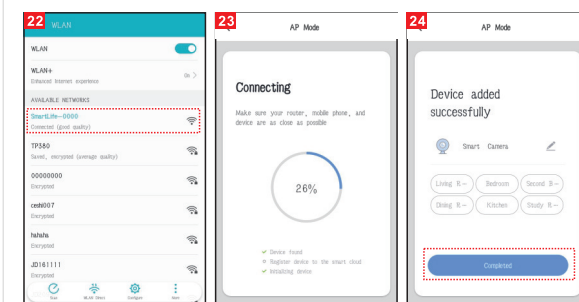
09

- Parmi tous les réseaux scannés, choisissez le réseau auquel vous souhaitez vous connecter (Image 19)  
- Définissez les données d'accès du réseau auquel vous voulez vous connecter (Image 20)  
- Un message apparaîtra pour vous avertir que vous devez maintenant vous connecter au réseau créé par la caméra (Image 21).



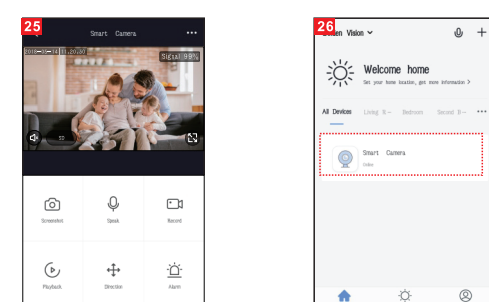
10

- Vous allez sur l'interface de connexion WLAN, sélectionnez le réseau Wi-Fi créé par la caméra (Image 22).  
- Lorsque vous êtes connecté au réseau de la caméra, revenez en arrière et vous vous trouverez dans l'interface principale de l'APP, où l'on vous montrera que l'appareil est en train de se connecter (Image 23).  
- Une fois la connexion établie, l'app vous en informera (Image 24).



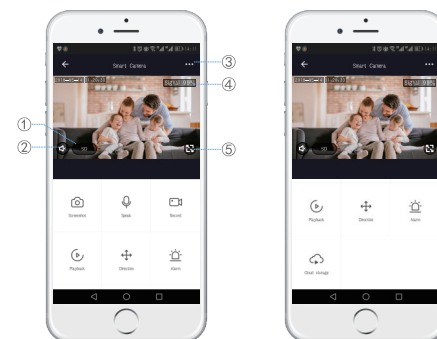
11

- Ensuite, allez à l'interface de prévisualisation (Image 25).  
- Après avoir fermé l'interface de prévisualisation, vous reviendrez à la fenêtre principale de l'APP. Votre appareil nouvellement connecté sera répertorié dans votre application (Image 26) et en cliquant dessus, vous pourrez accéder à son interface pour une visualisation facile.



12

### 4. Détails d'affiche de l'app



① Preview mode ② Monitor Switch ③ About device  
④ SQ ⑤ Full screen

13

### 5. Aspects importants à prendre en compte

Essayez de tenir le produit à l'écart des structures métalliques.  
Évitez les meubles et les micro-ondes  
Évitez les zones où l'audio ou la vidéo n'est pas claire et placez la caméra le plus loin possible de ces zones.  
Assurez-vous que la caméra a une couverture wifi maximale.

14